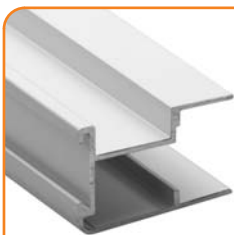


linia:
Medium 56

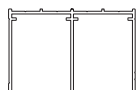


18
mm

50
kg



1 rączka CLASSIC PLUS



Tor górny Medium 56/II



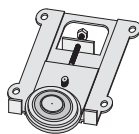
Tor dolny Medium 56/II



Zaślepka Medium 56



Kątownik L-11



Wózek dolny Proton 18

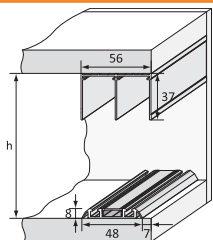


Wózek górny Medium 18-N

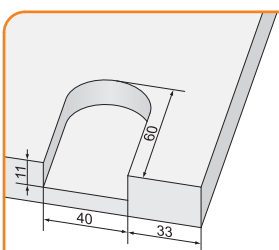


	2 szt. drzwi	Z=28
	3 szt. drzwi	Z=56
	4 szt. drzwi	Z=56
	4 szt. drzwi	Z=84

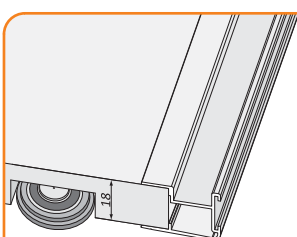
Zakładki



Montaż torów



Frezowanie gniazda pod wózek



Montaż płyty w rączce #18mm

Aby obliczyć wysokość drzwi (rączki):

$$\text{.....} - 38 \text{ mm} = \text{.....}$$

wysokość światła otworu h wysokość drzwi

Aby obliczyć wysokość płyty:

$$\text{.....} - 3 \text{ mm} = \text{.....}$$

wysokość drzwi wysokość płyty

Aby obliczyć szerokość drzwi:

$$(\text{.....} + \text{.....}) : \text{.....} = \text{.....}$$

szerokość światła otworu zakładka ilość drzwi szerokość drzwi

Aby obliczyć szerokość płyty:

$$\text{.....} - 42 \text{ mm} = \text{.....}$$

szerokość drzwi szerokość płyty

Aby obliczyć długość kątownika lub łącznika:

$$\text{.....} - 63 \text{ mm} = \text{.....}$$

szerokość drzwi długość kątownika lub łącznika

Do montażu rączki nie stosujemy kleju montażowego.

Firma Aluprofil nie ponosi odpowiedzialności za odkształcenia profili spowodowane użyciem płyty złej jakości.